

1号棟

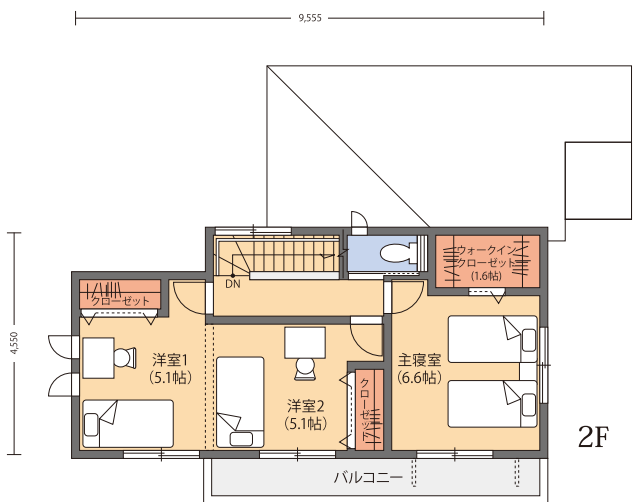
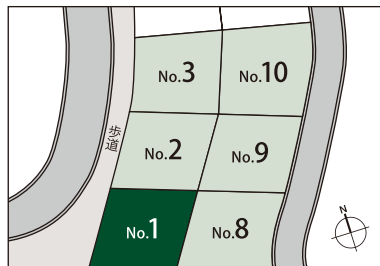
3(4)LDK

- 1階ホール収納
- シューズインクローゼット
- 階段下収納
- ウォークインクローゼット

- 敷地面積 / 198.30㎡(59.98坪)
- 延床面積 / 96.88㎡(29.29坪)
- 1階床面積 / 55.89㎡(16.90坪)
- 2階床面積 / 40.99㎡(12.39坪)

多彩な収納が住まいの隅々に。収納スペース盛りだくさんですっきり快適!

■区画図



■家事・育児がはかどる人気の対面式キッチン

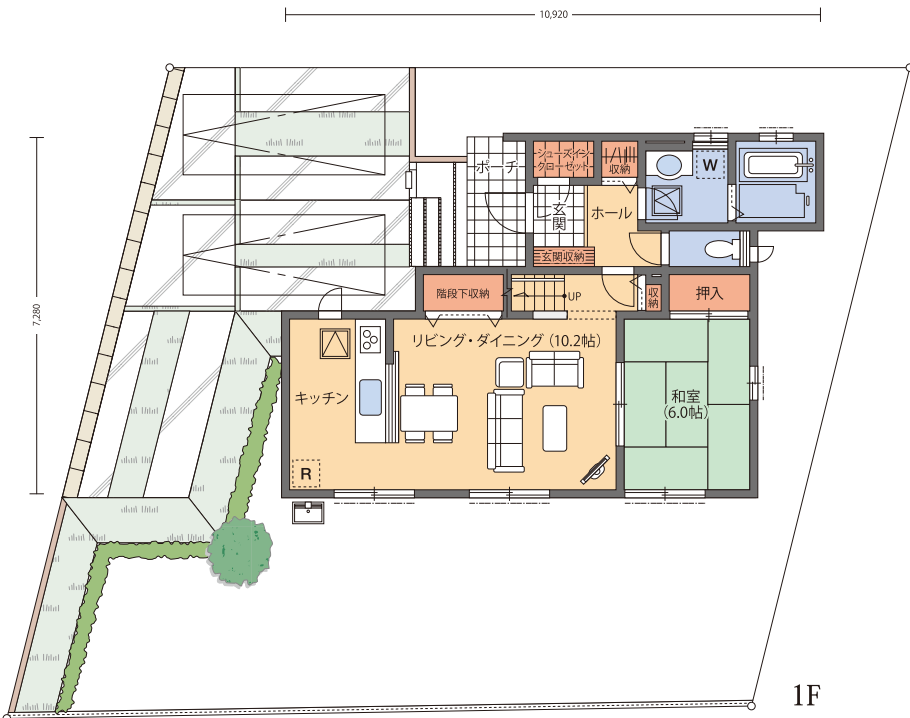
キッチンはリビングに目が届く対面式。お料理しながらお子様の様子が確認できるので子育て中のファミリーに人気のタイプです。

■収納いっぱい! すっきり玄関ホール

玄関・ホールには用途を分けて使える収納をご用意しました。シューズインクローゼットはアウトドア用品も収納できとても便利です。

■2階洋室はフレキシブル設計

2階洋室はライフスタイルに合わせて使えるフレキシブル設計。お子さまの成長や家族構成の変化に合わせて多彩な使い方が可能です。



販売価格 **1,980** [税込] 万円



住宅エコポイント対応仕様



20年
メンテナンス
保証



- 洗髪洗面化粧台 (W:900)
- アルミ断熱サッシ (ペアガラス)
- アルミ断熱玄関ドア (電池錠付)
- ガス給湯器24号追炊きオートタイプ (エコジョーズ)
- 床・洋室建具: オリジナルラインアート
- ビットコンロ
- 防災屋根瓦

凡例 [R] 冷蔵庫置場 [W] 洗濯機置場 床下収納 バイパススペース 下り壁 開閉可窓 開閉可窓(面格子付) FIX窓

※平面図は、設計図面を基に描き起こしたもので、実際とは多少異なる場合があります。又外構図は計画図面を基に描き起こしたもので、実際とは異なる場合がございます。方位記号は若干の差異を生ずる場合がございます。予めご了承下さい。※販売価格には消費税、外構工事費、屋外給排水工事費、建築確認申請費、設計図書作成費を含み、借入諸経費、諸登記費用等は含まれておりません。※「20年メンテナンス保証」とは住まいを建ててから20年間、アフターサービス・メンテナンスの保証をする制度です。当社指定による10年目の有料メンテナンスを受けていただくことが条件になります。詳しくは販売スタッフまでお問い合わせください。