

# 3号棟

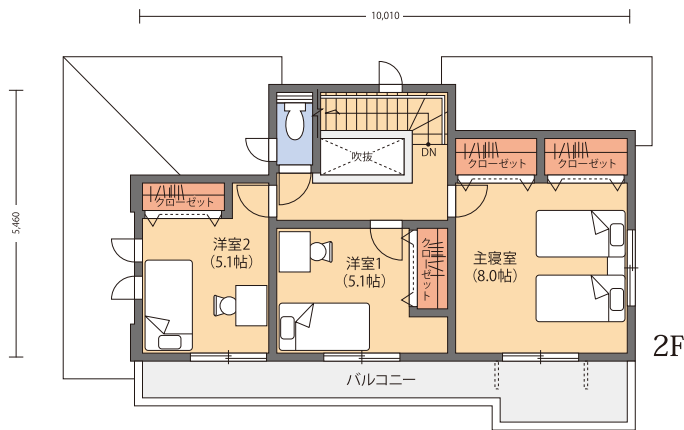
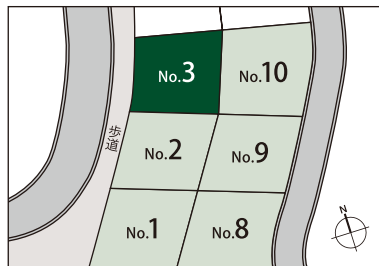
# 4LDK

- シューズインクローゼット
- 階段下収納
- 主寝室2クローゼット
- ロングバルコニー

- 敷地面積 / 197.86㎡(59.85坪)
- 延床面積 / 103.50㎡(31.30坪)
- 1階床面積 / 58.79㎡(17.78坪)
- 2階床面積 / 44.71㎡(13.52坪)

全室南向きに面したレイアウトで明るくのびのびとした住まい。

### ■ 区画図



2F



1F

### ■ ひろびろLDKは機能的レイアウト

食のスペースとくつろぎのスペースをゆるやかに分けたLDKレイアウト。リビングはゆとりたっぷり明るく、ご家族でのびのびと暮らせます。

### ■ 空間に広がりを出すワイドバルコニー

2階のすべての居室から出入りできる約10mのワイドバルコニー。主寝室前は奥行きもしっかり確保しているので洗濯と物干しがグンとラクに!

### ■ 住まいの各所に収納が盛りだくさん!

玄関やホール、リビングまで多彩な収納で住まいすっきり!さらに2階居室もクローゼット付でご家族の衣類や小物をたっぷり収納できます。

販売価格 **2,190** [税込] 万円



住宅エコポイント対応仕様



- 洗髪洗面化粧台 (W:900)
- アルミ断熱サッシ (ペアガラス)
- アルミ断熱玄関ドア (電池錠付)
- ガス給湯器24号追炊きオートタイプ (エコジョーズ)
- 床・洋室建具:オリジナルラインアート
- ビビットコンロ
- 防災屋根瓦

### 凡例

- [R] 冷蔵庫置場
- [W] 洗濯機置場
- 床下収納
- バイパススペース
- ..... 下り壁
- 開閉可窓
- 開閉可窓(面格子付)
- FIX窓

※平面図は、設計図面を基に描き起こしたもので、実際とは多少異なる場合があります。又外構図は計画図面を基に描き起こしたもので、実際とは異なる場合がございます。方位記号は若干の差異を生ずる場合がございます。予めご了承下さい。※販売価格には消費税、外構工事費、屋外給排水工事費、建築確認申請費、設計図書作成費を含み、借入諸経費、諸登記費用等は含まれておりません。※「20年メンテナンス保証」とは住まいを建ててから20年間、アフターサービス・メンテナンスの保証をする制度です。当社指定による10年目の有料メンテナンスを受けていただくことが条件になります。詳しくは販売スタッフまでお問い合わせください。