

8号棟

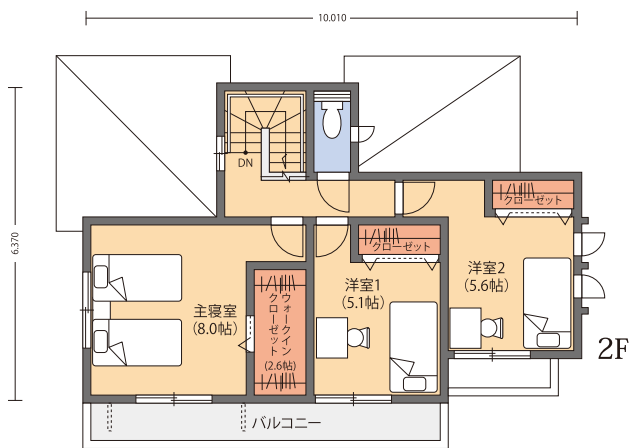
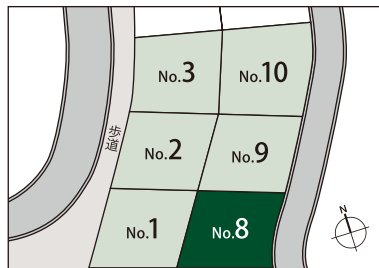
4LDK

- シューズインクローゼット
- 1階ホール収納
- ウォークインクローゼット

- 敷地面積 / 195.07㎡(59.00坪)
- 延床面積 / 102.67㎡(31.05坪)
- 1階床面積 / 57.13㎡(17.28坪)
- 2階床面積 / 45.54㎡(13.77坪)

たっぷりの収納とリビング階段を配した子育て上手な住まい。

■区画図



■バラエティ豊かな収納スペース

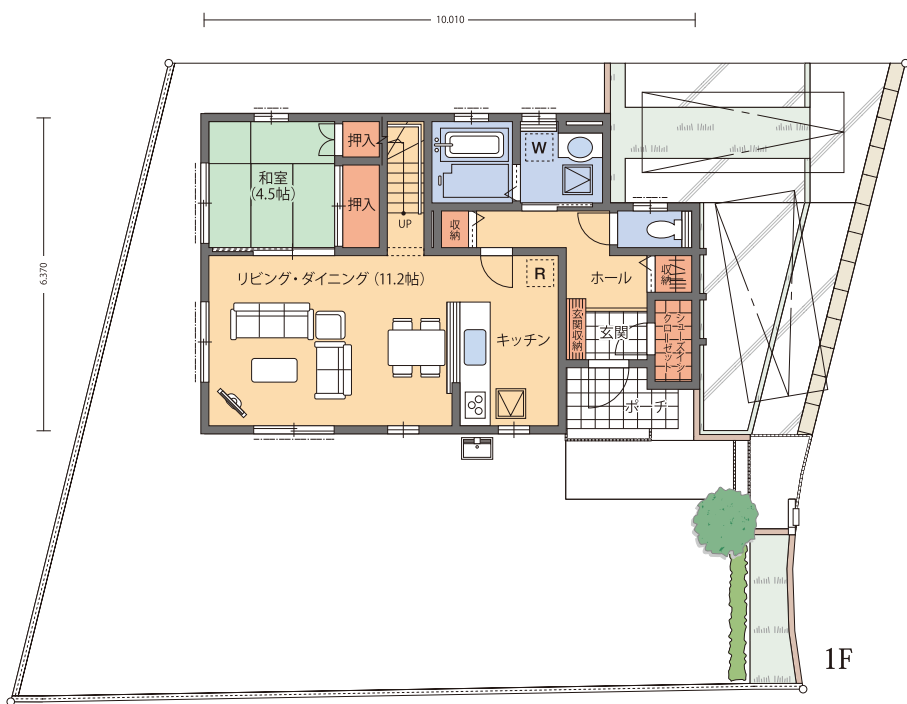
玄関前には外で遊ぶ遊具なども片付けられるシューズインクローゼット、さらにホールの2ヶ所に収納スペースを設けました。用途別に使い分けられるのでたいへん便利です。

■ファミリーの会話を育む工夫

2階への階段はLDKにいる家族と顔を合わせやすい配置で、「いってきます」「ただいま」の挨拶が自然とできます。対面スタイルのキッチンも親子の会話を育む工夫です。

■ゆとりたっぷり!贅沢設計の主寝室

ご夫婦の衣類をたっぷりしまえる大型ウォークインクローゼットを設けた主寝室。開放的な雰囲気ゆとりとくつろげます。



1F

販売価格 **2,090** [税込] 万円



住宅エコポイント対応仕様



- 洗髪洗面化粧台 (W:900)
- アルミ断熱サッシ (ペアガラス)
- アルミ断熱玄関ドア (電池錠付)
- ガス給湯器24号追炊きオートタイプ (エコジョーズ)
- 床・洋室建具:オリジナルラインアート
- ビビットコンロ
- 防災屋根瓦

凡例 [R] 冷蔵庫置場 [W] 洗濯機置場 床下収納 バイブスペース 下り壁 開閉可窓 開閉可窓(面格子付) FIX窓

※平面図は、設計図面を基に描き起こしたもので、実際とは多少異なる場合があります。又外構図は計画図面を基に描き起こしたもので、実際とは異なる場合がございます。方位記号は若干の差異を生ずる場合がございます。予めご了承下さい。※販売価格には消費税、外構工事費、屋外給排水工事費、建築確認申請費、設計図書作成費を含み、借入諸経費、諸登記費用等は含まれておりません。※「20年メンテナンス保証」とは住まいを建ててから20年間、アフターサービス・メンテナンスの保証をする制度です。当社指定による10年目の有料メンテナンスを受けていただくことが条件になります。詳しくは販売スタッフまでお問い合わせください。