

9号棟

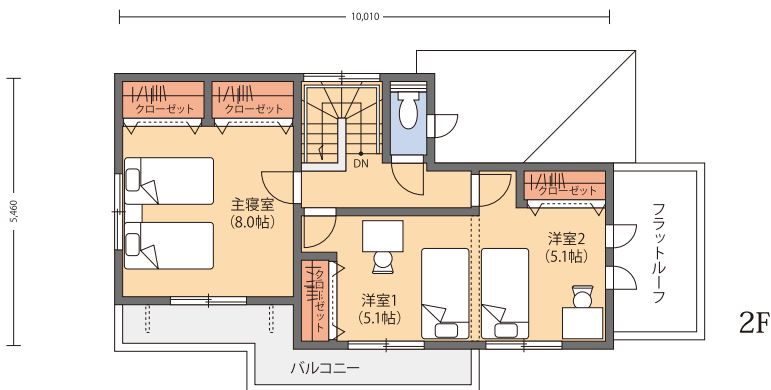
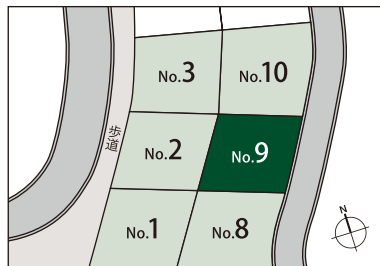
3(4)LDK

- シューズインクローゼット
- 階段下収納
- 主寝室2クローゼット

- 敷地面積 / 197.19㎡(59.64坪)
- 延床面積 / 101.02㎡(30.55坪)
- 1階床面積 / 56.31㎡(17.03坪)
- 2階床面積 / 44.71㎡(13.52坪)

ご家族の成長に合わせた間取りレイアウトができる住まい。

■区画図



■用途に合わせた使い方ができる和室

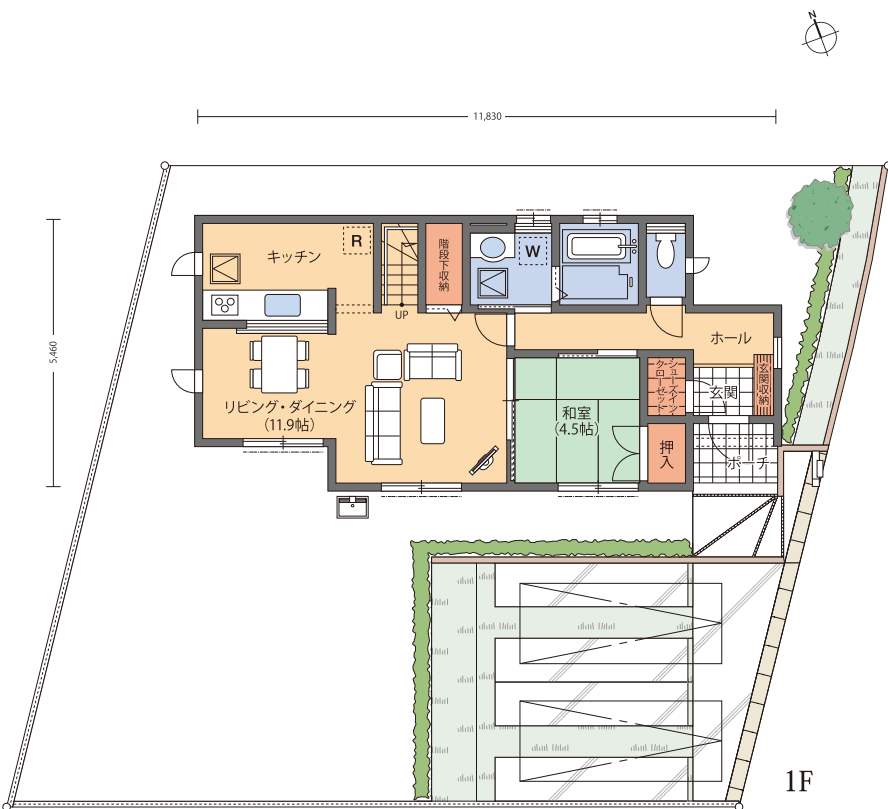
ホール側、リビングダイニング側から出入りできる2ウェイの和室。リビングとの続き間にしたたり、客間にしたたりといるいろいろな使い方が可能です。

■収納もたっぷり!ひろびろ主寝室

ゆったり8帖の広さを設けた主寝室。2つのクローゼットを備えているので、ご夫婦で使い分けできるのでたいへん便利です。

■2階洋室はフレキシブル設計

2階洋室は壁で仕切って2部屋にする事が可能です。子供の成長やライフスタイルの変化に合わせた使い方ができる間仕切り設計としています。



販売価格 **2,150** [税込] 万円



住宅エコポイント対応仕様



20年
メンテナンス
保証



- 洗髪洗面化粧台 (W:900)
- アルミ断熱サッシ (ペアガラス)
- アルミ断熱玄関ドア (電池錠付)
- ガス給湯器24号追炊きオートタイプ (エコジョーズ)
- 床・洋室建具:オリジナルラインアート
- ビビットコンロ
- 防災屋根瓦

凡例 [R] 冷蔵庫置場 [W] 洗濯機置場 床下収納 バイパススペース 下り壁 開閉可窓 開閉可窓(面格子付) FIX窓

※平面図は、設計図面を基に描き起こしたもので、実際とは多少異なる場合があります。又外構図は計画図面を基に描き起こしたもので、実際とは異なる場合がございます。方位記号は若干の差異を生ずる場合がございます。予めご了承下さい。※販売価格には消費税、外構工事費、屋外給排水工事費、建築確認申請費、設計図書作成費を含み、借入諸経費、諸登記費用等は含まれておりません。※「20年メンテナンス保証」とは住まいを建ててから20年間、アフターサービス・メンテナンスの保証をする制度です。当社指定による10年目の有料メンテナンスを受けていただくことが条件になります。詳しくは販売スタッフまでお問い合わせください。