

4-14号棟 3(4)LDK

- 敷地面積 / 195.91㎡(59.26坪)
- 延床面積 / 101.14㎡(30.59坪)
- 1階面積 / 53.82㎡(16.28坪)
- 2階面積 / 47.32㎡(14.31坪)

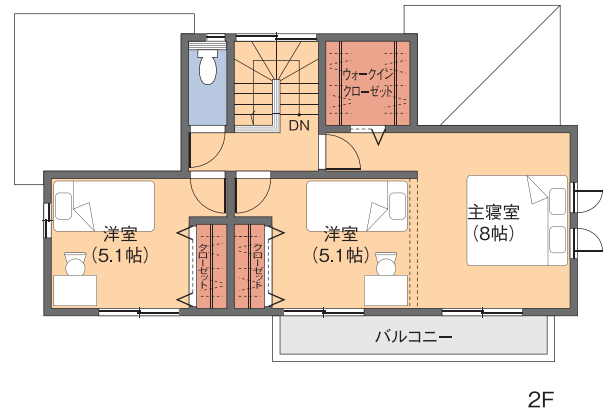
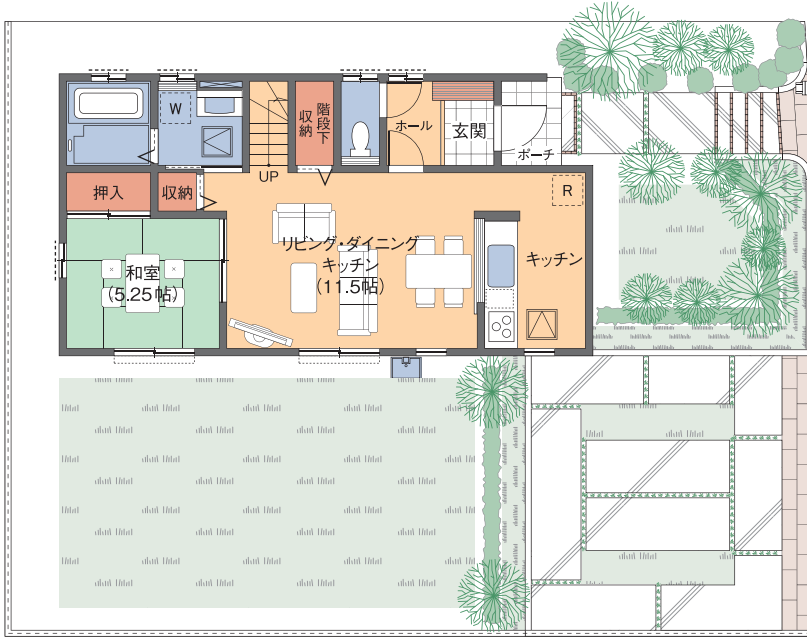
全居室南向き

リビングイン階段

2ドア1ルーム設計

ウォークインクローゼット

明るく見通しのよいオープンキッチンのある家。



1F

2F



続き間和室

リビングと一体的な空間として使える続き間設計の和室。畳の心地よくつつろぎを家族と一緒に楽しめます。

ウォークインクローゼット

ご夫婦の衣類をまとめて収納できる大容量のウォークインクローゼットを主寝室に設置しました。

リビング収納

リビングには生活雑貨などを整理できる収納を2箇所に備えました。



Landscape



第7期 全8棟

※平面図は設計図面を基に描き起こしたもので、実際とは多少異なる場合があります。又外構図は設計図書を基に描き起こしたもので、実際とは異なる場合があります。方位記号は若干の差異を生ずる場合があります。予めご了承ください。※販売価格には消費税、外構工事費、屋外給排水工事費、建築確認申請費、設計図書作成費を含み、借入諸経費、諸登記費用等は含まれておりません。※「20年メンテナンス保証」とは住まいを建ててから20年間、アフターサービス・メンテナンスの保証をする制度です。当社指定による10年目の有料メンテナンスを受けていただくことが条件になります。詳しくは販売スタッフまでお問い合わせください。